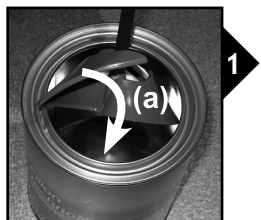
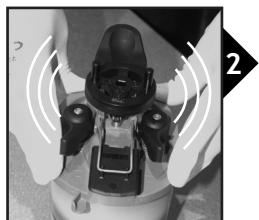


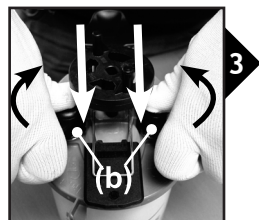
HOW TO INSTALL YOUR X5 MIXING LID?



1
Insert the mixing blade (a) into the can.



2
Center the lid on the can. Make sure to have the cams opened.



3
To lock the locking cams (b), push and turn cams towards the inside.



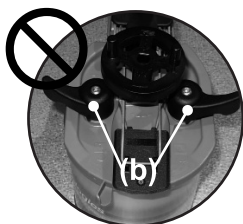
4
Lower the blade into position. Do not force the blade once it reaches the bottom of the can.



5
Recommended use.



Ensure that the lid is correctly centered on the can.



Incorrect locking of cams (b) could result in leaking and/or the lid detaching from the can.

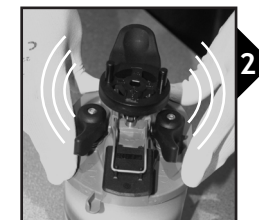


Wrong use: risk of leakage.

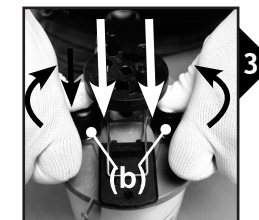
**COMMENT INSTALLER
VOTRE COUVERCLE X5?**



1
Introduisez la pale (a) à l'intérieur de la boîte.



2
Centrez le couvercle sur la boîte.



3
Pour fermer les manettes de cams (b), appuyez puis tournez les manettes vers vous.



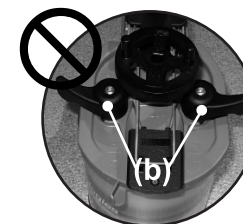
4
Abaissez la pale en position d'utilisation. Ne pas forcer dès que la pale est en contact avec le fond de la boîte.



5
Utilisation recommandée.



Assurez-vous que le couvercle soit bien centré sur la boîte.



Attention, d'une mauvaise installation, peuvent résulter des fuites et/ou un détachement du couvercle.



Utilisation interdite: risques de fuite.